

2016年7月吉日

医療関係者 各位

ツイストルアーポリエチレンボトルの使用方法に関するお知らせ

製造販売元 日新製薬株式会社

発売元 日新薬品株式会社

拝啓

時下益々ご清栄のこととお慶び申し上げます。

平素、弊社製品につきましては、格別のご高配を賜り厚くお礼申し上げます。

さて、この度、ポリエチレンボトル注射剤の容器形状を変更し、ルアーフィットタイプ（楕円型）からツイストルアータイプ（真円型）に致しました。この変更により、ロック式シリンジを使用する際の薬液吸引方法に変更がございます。別紙の使用方法をご確認の上、ご使用頂きます様、宜しくお願ひ申し上げます。

今後とも変わらぬご愛顧を賜りますようお願い申し上げます。

敬具

< ツイストルアータイプ 該当製品 >

注射用水

5%ブドウ糖注射液「ニッシン」

20%ブドウ糖注射液「ニッシン」

50%ブドウ糖注射液「ニッシン」

生食液 NS（20mL）

塩化ナトリウム注 10%「日新」

ヘパリン Na 透析用 250 単位/mL「NS」 20mL

お問い合わせ先

担当 MR または

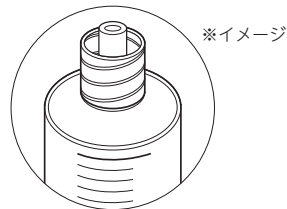
日新製薬株式会社 信頼性保証本部 品質保証課

電話 (023) 655-2138

受付時間 8:30~17:30（土日祝日・弊社休業日を除く）

ツイストルアーポリエチレンボトルの ルアーロックシリンジにおける使用方法

ルアーロックシリンジ（シリンジの筒先が右記イラストの様な形状）の場合は、次の1~4の方法でツイストルアーポリエチレンボトルを使用して下さい。



1. 頭部へのセット

シリンジの筒先をポリエチレンボトルに対し、**真っすぐ**に押し付けながら、**時計回りに回転**させ、軽くねじ込んで下さい。

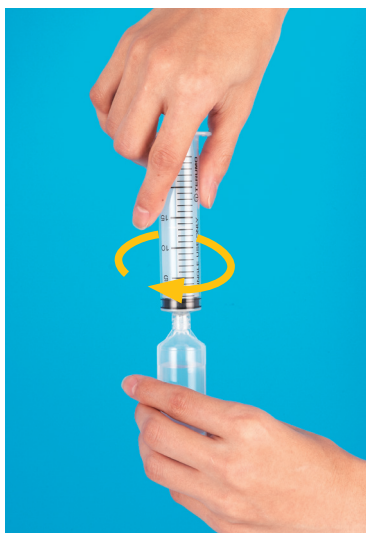


2. ねじ込み、固定させる

シリンジを**1回転**するようにポリエチレンボトルに**ねじ込み**、固定させて下さい。
シリンジが1回転すると、回転に抵抗を感じるので、これ以上は回転させないで下さい。

○ 良い例

1回転するように
ねじ込んで下さい。



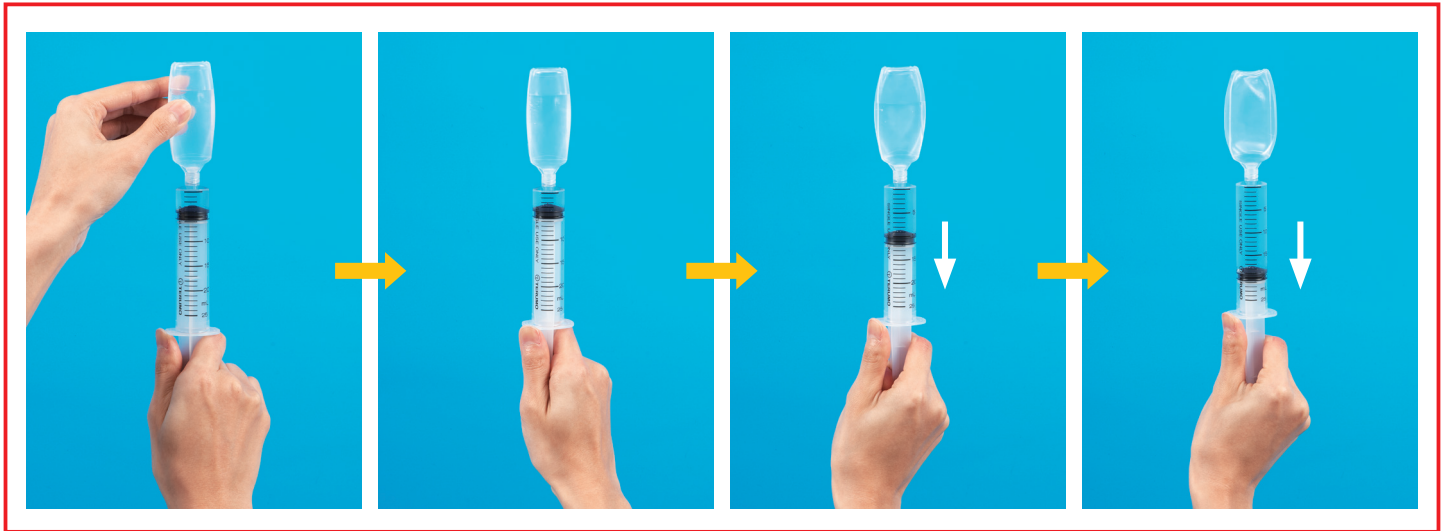
× 悪い例

1回転以上回転
するとねじ切れ
の可能性がありますので、**回転**
させ過ぎないで
下さい。



3. 内容液の抜き取り

2.の方法で固定させたら、手を持ち替えて、ポリエチレンボトルを上にして内容液を抜き取って下さい。



*内容液の抜き取り中にピストンが引き戻されることがありますが、内容液を抜き取った後に、シリンダーを持ちながらピストンを固定すると引き戻されなくなります。

4. 取り外し

ポリエチレンボトルの肩部を反時計回りに回転させ、ボトルを取り外して下さい。



反時計回りに回転させて下さい。



ボトルを取り外して下さい。