

# 錠剤表示・包装箱変更のお知らせ





## プロトンポンプ阻害剤 ラベプラゾールNa錠20mg「日新」

謹啓 時下ますますご清祥のこととお慶び申し上げます。  
 平素は弊社製品につきまして、格別のご高配を賜り誠に有り難くお礼申し上げます。  
 この度、上記製品におきまして、錠剤表示および包装箱を下記のとおりに変更致しましたので、ご案内申し上げます。

謹白

◆変更点

記

|      | 従来品   | 変更品   |
|------|---|---|
| 錠剤表示 |                            | <br>錠剤のサイズは変更ございません                         |
| 包装箱  | <br>ケースサイズ：55×47×123(mm) | <br>ケースサイズを変更しました<br>ケースサイズ：55×38×123(mm) |

◆お知らせ表示

- ・しばらくの間、包装箱に「錠剤表示・包装変更品」と表示致します。
- ・患者様への案内文書をご用意しております。ご入用の場合は、弊社ホームページの製品情報より、本製品のお知らせ文書をご参照いただくか、担当MRまでご連絡をお願い致します。

◆変更品の出荷予定時期・初回製造番号および使用期限

| 製品名                    | 包装規格     | 出荷予定時期     | 初回製造番号<br>(使用期限)   |
|------------------------|----------|------------|--------------------|
| ラベプラゾール Na 錠 20mg 「日新」 | PTP100 錠 | 2022年10月中旬 | 20011A<br>(2025.6) |

※在庫状況により、変更品がお手元に届くのに若干の遅速が生じる場合がございます。

以上



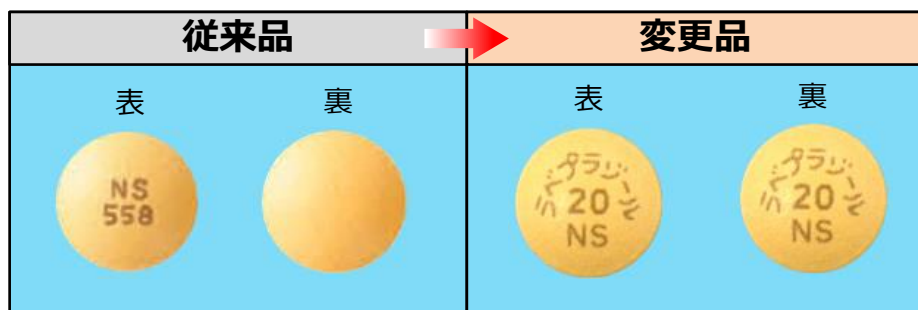
## 患者様へのお知らせ



### ラベプロゾールNa錠20mg「日新」

お薬の表示を下記の通り変更しました。

有効成分、効果、服用方法は今までのものと変わりありませんので、安心してのおみ下さい。



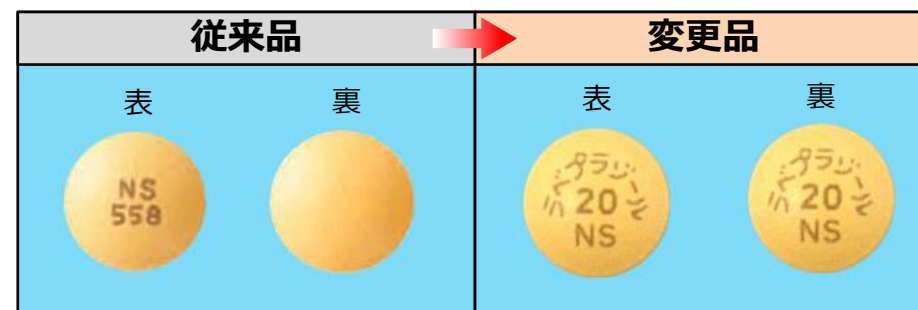
## 患者様へのお知らせ



### ラベプロゾールNa錠20mg「日新」

お薬の表示を下記の通り変更しました。

有効成分、効果、服用方法は今までのものと変わりありませんので、安心してのおみ下さい。



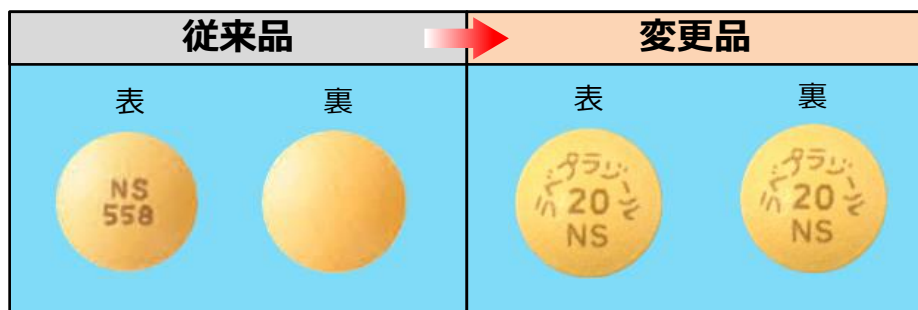
## 患者様へのお知らせ



### ラベプロゾールNa錠20mg「日新」

お薬の表示を下記の通り変更しました。

有効成分、効果、服用方法は今までのものと変わりありませんので、安心してのおみ下さい。



## 患者様へのお知らせ



### ラベプロゾールNa錠20mg「日新」

お薬の表示を下記の通り変更しました。

有効成分、効果、服用方法は今までのものと変わりありませんので、安心してのおみ下さい。

