



薬ができるまで ①

錠剤編



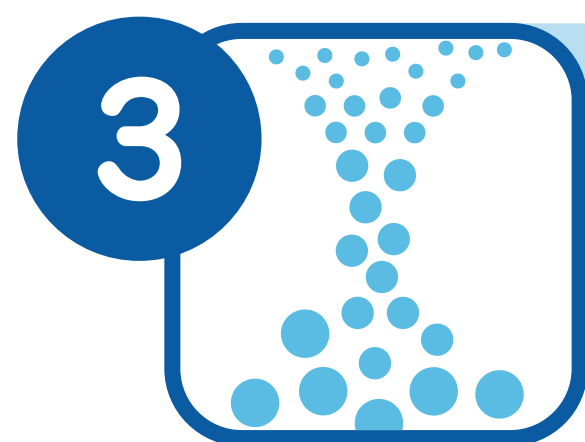
1 受入試験

入荷した原料や包装資材が間違っていないか、品質に問題はないか試験します。



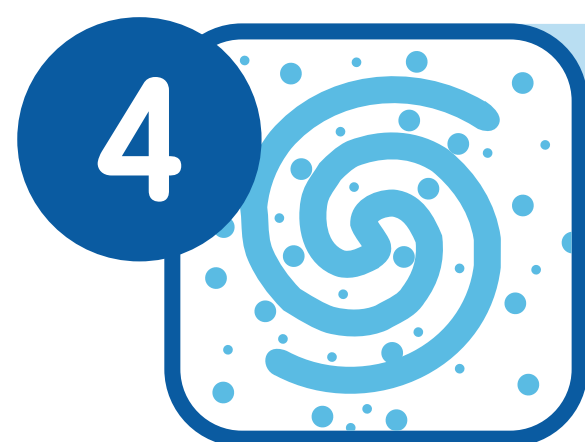
2 秤量

原薬や添加剤などの量を正確に量ります。



3 乾燥・造粒

原料を粉末の状態から顆粒の状態に加工します。

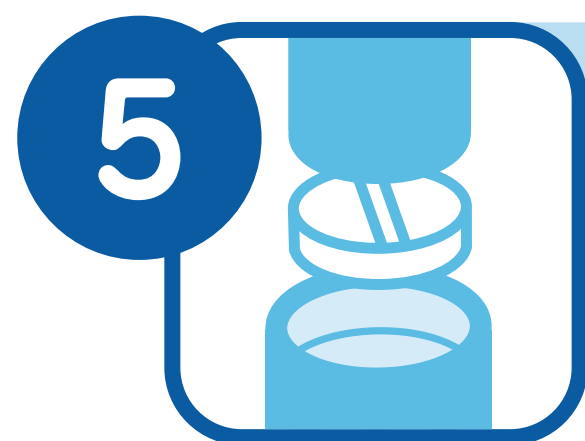


4 混合

造粒した顆粒と他の添加剤を混合機で均一に混ぜ合わせます。



← 中間試験

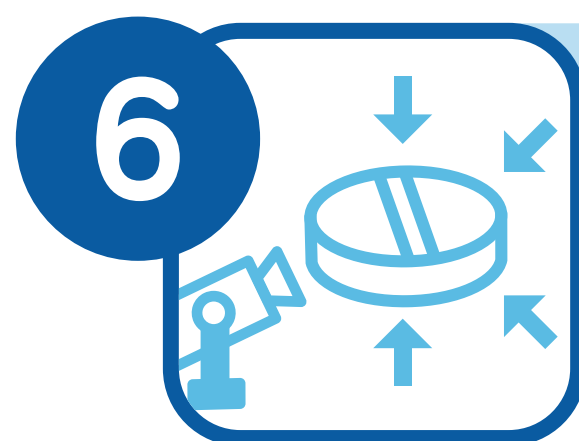


5 打錠

「うす」と「きね」で混ぜ合わせた顆粒を圧縮し、錠剤の形に成型します。



← 中間試験



6 検査

外観検査機による全数検査をおこないます。

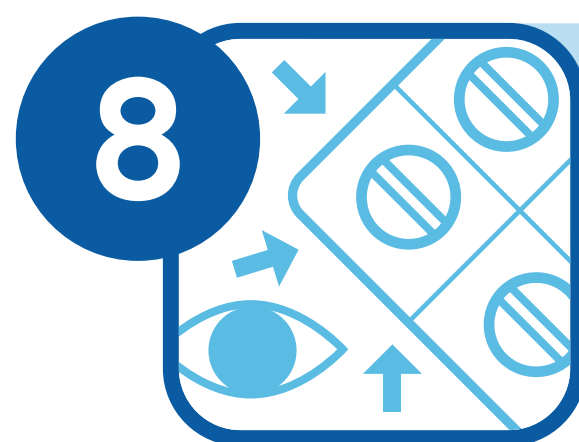


← 中間試験



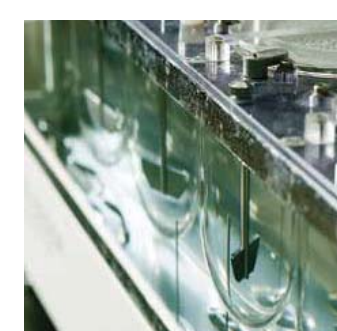
7 包装

薬の変質・劣化・汚染の防止のために、包装資材で医薬品を保護します。



8 最終製品試験・出荷判定

最後にもう一度品質をチェックします。



9 出荷

医療機関のみなさまのもとへお届けします。

